

BUND DEUTSCHER  
LIEBHABERORCHESTER E.V.  
SCHLEGELSTRASSE 14  
90491 NÜRNBERG  
TEL. 09 11/59 13 09

VIOLINO I

ELIAS

Oratorium von Felix Mendelssohn Bartholdy  
Opus 70

Erster Theil

Introduction

Grave



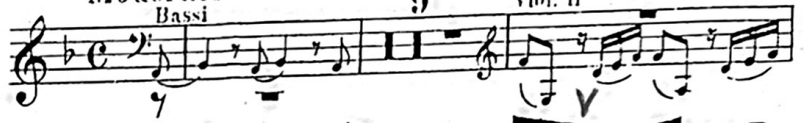
Ouverture

Moderato

Bassi

9

Viol. II



12



17



23



28



33



37



41



45



48



53



57









VIOLINO I

Grave

Violino I musical score consisting of ten staves. The piece is marked 'Grave'. Dynamics include *f*, *p*, *cresc.*, *dim.*, *ff*, and *pp*. There are several accents (*v*) and slurs. A key signature change to E major is indicated by a sharp sign on the F line. The score concludes with a *pp* dynamic.

Recitativ

All Solo

Recitativ musical score for voice and piano. The voice part is marked 'All Solo' and 'p'. The piano accompaniment is marked 'p'. The lyrics are in German. The score is numbered '6.' in the left margin.

E - li - as! ge - he weg von hin - nen, und wen - do dich gen Mor - gen, und ver -  
 birg dich am Ba - che Crith! Du sollst vom Ba - che trin - ken, und die Ra - ben wer - den dir

Brod brin-gen des Mor-gens und des A-bends, nach dem Wort dei-nes Got-tes.

*Andante* *Recit.*

*p* *allacca:*

**Doppel-Quartett**  
*Allegro non troppo*

7. *p*

*A*

*B* *p* *cresc.*

*f* *dim.* *cresc.* *p*

*1* *C* *p* *cresc.*

*f* *dim.* *p* *D* *p*

*cresc.* *p* *cresc.*

*6* *E* *dim.* *p* *1*

RVV

Violino I musical staff with notes and dynamics *pp* and *f*.

Alt Solo  
 Nun auch der Bach ver.trock.net ist, E.li.as, ma.che dich auf, ge.he gen Zarpath und blei.be da.  
 Recit.

Vocal staff with lyrics and piano accompaniment.

selbst, denn der Herr hat daselbst ei.ner Wittwe go.bo.ten, dass sie dich ver.sor.ge, das Mehl im Cad soll nicht verzehret  
 Andante. a tempo

Vocal staff with lyrics and piano accompaniment.

werden, und dem Oelkrüge soll nichts mangeln bis auf den Tag, da der Herr reg.nen lassen wird auf Er.den.  
 Recit. a tempo

Vocal staff with lyrics and piano accompaniment.

Arie  
 Andante agitato

Violino I musical staff for the Arie section.

Sopr.  
 Was hast du an mir ge.than, du Mann Got.tes? Du bist zu  
 Recit.

Vocal staff with lyrics and piano accompaniment.

mir her.ein.ge.kom.men, dass mei.ner Mis.se.that go.dacht, und mein Sohn ge.töd.tet wer.del  
 a tempo

Vocal staff with lyrics and piano accompaniment.

Violino I musical staff for the Arie section.

VIOLINO I

**A**

**B**

Elias  
Gieb mir her doi.nen  
Recht.

Sohn.  
Andante sostenuto

Andante con moto

Viol. II

**C**

Recit. Recit. Elias

Herr, mein Gott! lasse

VIOLINO I

**D** *a tempo*

Kin-des wie-der zu ihm kom- *p cresc. - ff*

**E** *Sopr.*

Es wird le - ben - dig! *ff* *ff*

*Recit.*

Elias. Sie - he da, dein Sohn le - bet! *p*

*a tempo, Andante*

*p cresc. - f p*

**Chor**

*Allegro moderato*

*p cresc. p cresc. p cresc.*

**B**

*cresc. f p cresc. f p cresc. p*

**C**

*ff*

**D**

*dim. p cresc. - f*

Violino I musical notation, first system. It consists of two staves in G major. The first staff has a dynamic marking of *p* and a *v* (forte) marking. The second staff has dynamic markings of *p*, *dim.*, and *pp*, and also a *v* marking.

10. **Grave**

Elias  
Heu-te, im drit-ten Jah-re, will ich  
Recit.

Piano accompaniment for the first vocal entry. It features a bass line with dynamics *f*, *fp*, *fp*, and *pp*, and a treble line with dynamics *f* and *f*. There are *v* markings above the treble line.

mich dem Kö-ni-ge zei-gen und der Herr wird wie-der reg-nen las-sen auf Er-den.  
a tempo Recit.

Piano accompaniment for the second vocal entry. It features a bass line with dynamics *f* and *p*, and a treble line with a *v* marking.

**Allegro vivace**

Violino I musical notation, second system. It consists of two staves in G major. The first staff has dynamic markings of *p* and *cresc.*. The second staff has a *cresc.* marking.

Ten. Solo  
Bist du, E-li-as, bist du, bist du, der I-sra-el verwirrt?  
Recit.

Piano accompaniment for the tenor solo. It features a bass line with dynamics *f* and *f*, and a treble line with a *v* marking.

**A**  
a tempo  
Elias  
Ich verwirrt Israel nicht, sondern du, König, und deines Va-ters Haus, da mit, dass ihr des Herrn Gebot ver-  
Recit.

Piano accompaniment for the final vocal entry. It features a bass line with dynamics *f* and *f*, and a treble line with a *v* marking.

lasst und wandelt Baalim nach. Wohl an! so sende nun hin und versamble zu mir das ganze I.sra-el

*a tempo* **Recit.** *a tempo*

auf den Berg Carmel. und alle Propheten Baals und alle Propheten des Hains die vom

**Recit.**

Tische der Kö.ni.gin sen.

*a tempo* **B**

Auf denn. ihr Pro.phe.ten Baals! wih.let ei.nen Far.ren, und legt kein Feu.er da.ran, und ru.fet

**Recit.** **Maestoso**

ihr an den Na.men eu.res Got.tes, und ich will den Na.men des Herrn an.ru.fen.

**Allegro vivace**

*pizz.* *arco*

*pizz.* **1**

Ruft eu.ren Gott zu.erst, denn eu.rer sind vie.le! Ich a.her bin al.lein ü.bor.ge.blic.ben,

**Recit.** *arco*

ein Pro.phet des Herrn. Ruft eu.re Feld.göt.ter und eu.re Berg.göt.ter!

**Lento**



# Recitativ und Chor

## VIOLINO I

Elias.

19.

Ru-fet lau-ter! denn er ist ja Gott! er dich-tet, o-der er hat zu schaf-fen,

5

o-der ist ü-ber Feld! o-der schläft er vielleicht, dass er er-wa-che. Ru-fet lau-ter, ru-fet lau-ter!

11

Chor  
Allegro

23

# Recitativ und Chor

Elias.

13.

Ru-fet lau-ter! er hört euch nicht! Ritzt euch mit Mes-sern und mit Pfiemen, nach eu-er

Wei-se! Hinkt un den Al-tar, den ihr ge-macht! Ru-fet und weissagt,

Allegro molto

da wird kei-ne Stim-me sein, kei-ne Ant-wort, koin Auf-mer-ken!

Chor  
Presto

**A**

**B**

**Arie**  
Adagio

**B**

Plü Adagio

VIOLINO I

Sopr.

15.

Wirf dein Anliegen auf den

Recitativ und Chor

Elias.

16.

Der du deine Die...ner machst zu Geistern und deine Engel zu Feuerflammen, sende sie herab!

Chor  
Allegro con fuoco

Greift die Propheten Baals, dass ih-rer kei-ner ent-rin-ne, führt sie hin-ab an den Bach und schlach-tet

Recit.

ff



Arioso  
Lento

18.

*pp* *f* *dimin.* *pp* *cresc.* *pp* *cresc.* *dim.* *pp*

Recitativ und Chor

Ten. Solo

19.

Hilf dei-nem Volk, du Mann Got-tes, es ist doch ja un-ter der Hei-den Gö-tzen

kei-ner, der Re-gen könn-te ge-ben, so kann der Him-mel auch nicht reg-nen; denn Gott al-lein kann sol-ches

Elias

al-les thun. O Herr! du hast nun dei-ne Fein-de ver-wor-fen und zer-schla-gen! So

Andante sostenuto

Hilf dei-nem Knecht, o- du- mein

*mf* *pp* *cresc.* *f*



Herrn, denn er ist freundlich und sei - ne Got - te wäh - ret e - - wig.

**Chor**  
Allegro moderato, ma con fuoco

20.

VIOLINO I

The musical score for Violino I on page 21 is written in G minor (two flats) and 4/4 time. It consists of 12 staves of music. The score includes various musical notations such as dynamics (ff, f, sf), articulation (accents, slurs), and fingerings. Chordal markings D, E, F, G, and H are present above the staves. The music is characterized by rapid sixteenth-note passages and sustained chords.